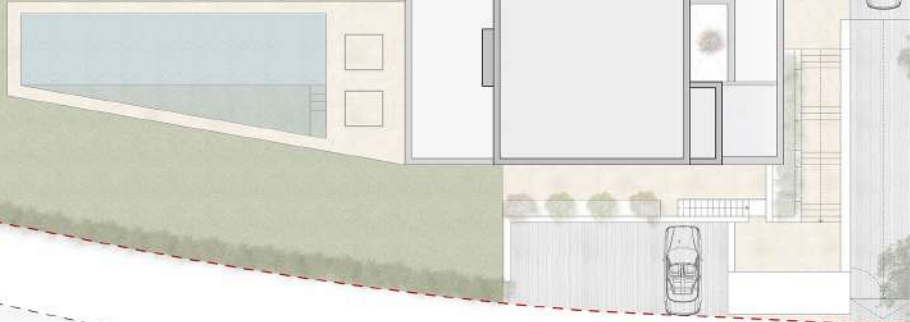




SUPERFICIE CONSTRUIDA

PLANTA BAJA	199,69 m ²
- porche	67,70 m ²
- acceso	11,08 m ²
PLANTA PRIMERA	167,96 m ²
PLANTA SÓTANO	120,06 m ²
TOTAL SUP. CONSTRUIDA	566,49 m²

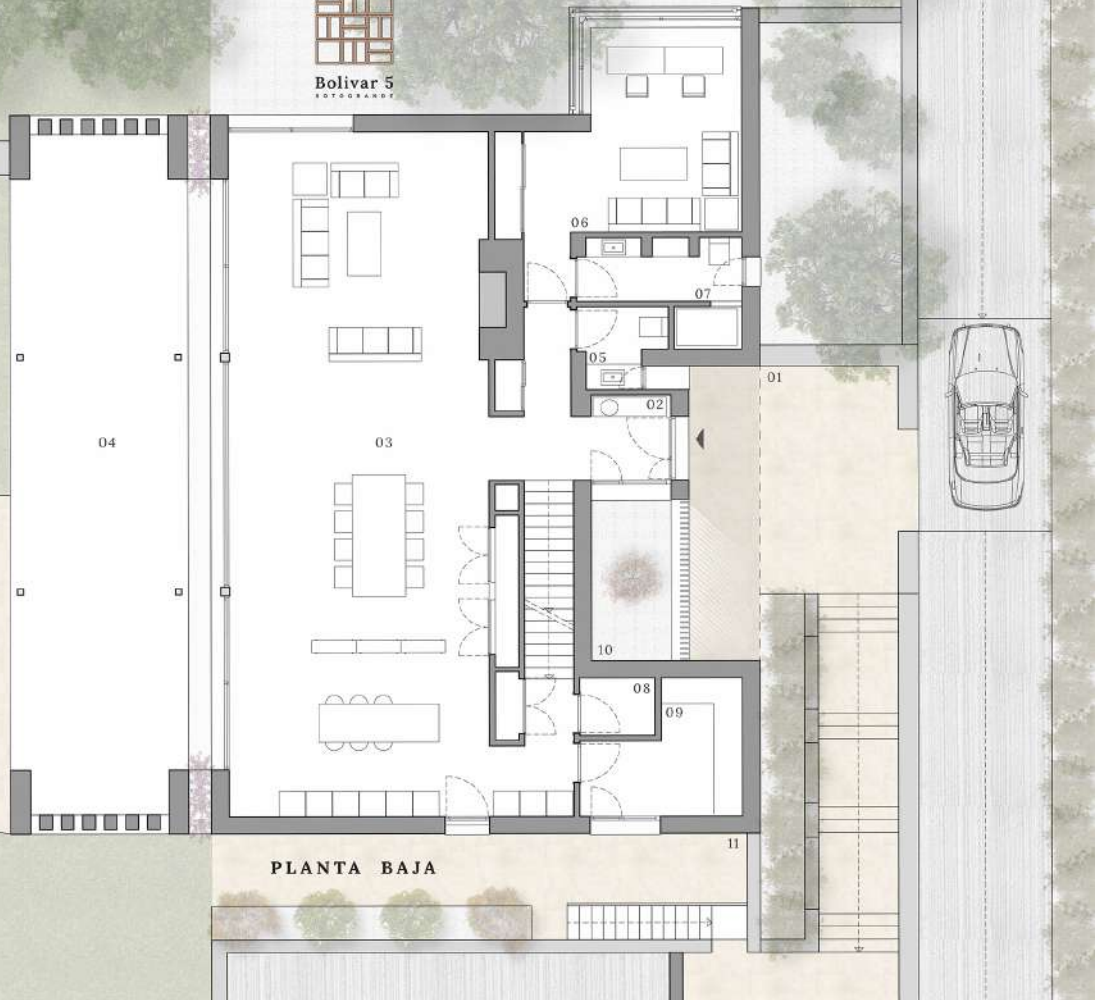


CALLE BOLIVAR



SUPERFICIE ÚTIL PLANTA BAJA

01	ACCESO VIVIENDA	10,53 m ²
02	ENTRADA	98,28 m ²
03	SALÓN - COCINA - COMEDOR	62,11 m ²
04	PORCHE	62,11 m ²
05	ASEO	3,27 m ²
06	ESTUDIO / DORMITORIO	23,84 m ²
07	BAÑO	6,71 m ²
08	DESPENSA	2,26 m ²
09	ALMACÉN / LAVADERO	9,16 m ²
10	PATIO 1	6,77 m ²
11	PATIO 2	30,07 m ²
12	PISCINA	67,12 m ²



PLANTA BAJA

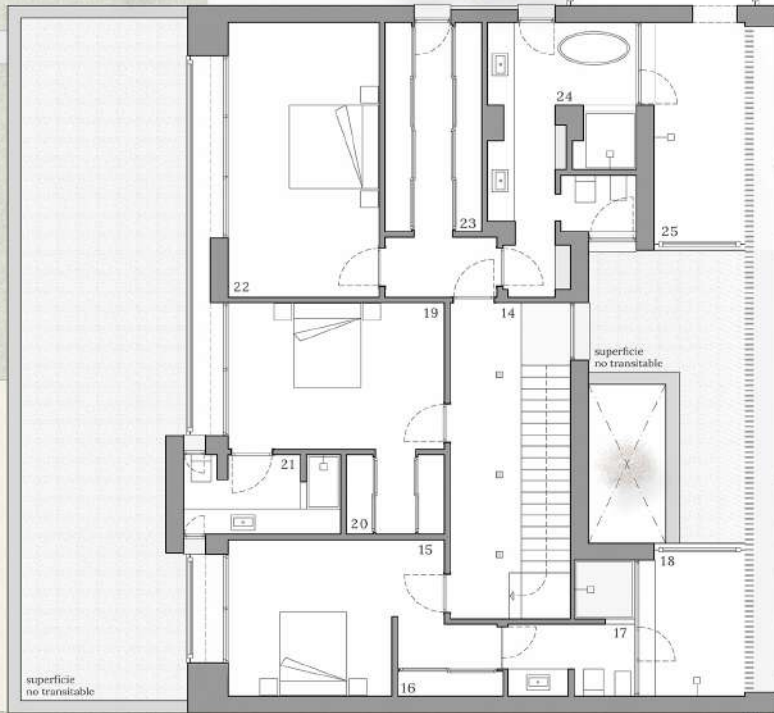




Bolivar 5
FOTOGRAFIA

SUPERFICIE ÚTIL PLANTA PRIMERA

14	DISTRIBUIDOR	11,89 m ²
15	DORMITORIO	15,81 m ²
16	VESTIDOR	4,09 m ²
17	BAÑO	7,22 m ²
18	TERRAZA	6,97 m ²
19	DORMITORIO	17,13 m ²
20	VESTIDOR	4,29 m ²
21	BAÑO	6,44 m ²
22	DORMITORIO	22,18 m ²
23	VESTIDOR	14,68 m ²
24	BAÑO	17,35 m ²
25	TERRAZA	10,41 m ²



PLANTA PRIMERA



Bolivar 5
FOTOGRAFIA

SUPERFICIE ÚTIL PLANTA SÓTANO

27	GARAJE	31,98 m ²
28	CUARTO DE INSTALACIONES	4,45 m ²
29	ALMACÉN	5,97 m ²
30	HABITACIÓN	11,76 m ²
31	BAÑO	4,97 m ²
32	HABITACIÓN	16,40 m ²
33	BAÑO	5,83 m ²



PLANTA SÓTANO

